



GALLAGHER SOLAR BOX



- Assembly instructions Gallagher Solar Box – **UK**
- Montage instructie Gallagher Solarbox – **NL**
- Montageanleitung Gallagher SolarBox – **D**
- Instructions de montage du Gallagher Solarbox – **FR**
- Monteringsanvisning Gallagher Solarbox – **SVE**
- Montagevejledning til Gallagher Solpanelboks – **DK**
- Istruzioni di montaggio per Gallagher Solarbox – **IT**

073511



UK Gallagher Solar Box

Content Art.no 073511

Quantity	Pos.	Description	Quantity	Pos.	Description
1	A	Gallagher Solar Box	8	H	Carriage bolt M5x15
2	B	Handle	4	I	Wing nut M5
4	C	Bolt M8x12	4	J	Nut M5
16	D	Washer M8	4	K	Crosshead screw M6x10
4	E	Nut M8	4	L	Nut M6
2	F	Baseplate (for solar panel)	4	M	Knurled washer M8
2	G	Mounting rail (for solar panel)	8	M	Knurled washer M8
			2	N	Crosshead screw M5x25



Content Art.no 073528: as 073511 + 1 x Gallagher (028443) B80 MultiPower Energizer

Content Art.no 073535: as 073511 + 1 x Gallagher (028450) B180 MultiPower Energizer

Content Art.no 073542: as 073511 + 1 x Gallagher (028467) B180 MultiPower Energizer

Assembly instructions Gallagher Solar Box

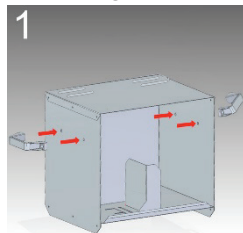
Required Tools (not supplied):

1x Crosshead (PH3) Screwdriver

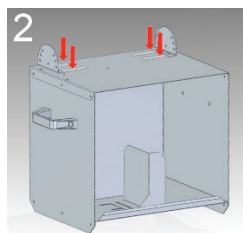
1x Open-ended spanner 10mm

1x Open-ended spanner 13mm

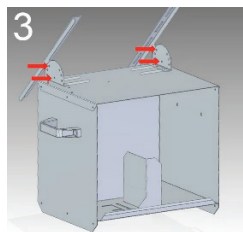
Completing the Solar Box



1 Attach the handles (B) to the relevant holes (side panel) of the Gallagher Solar Box (A), use 4x Bolt M8x12 (C), 4x Washer M8 (D) and 4x Nut M8 (E) (supplied).

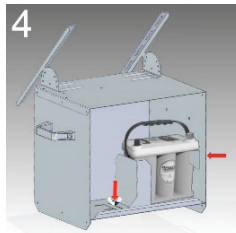


2 Attach the baseplates (F) in the appropriate slotted holes at the top of the Gallagher Solar Box, use 4x Carriage bolt M5x15 (H), 4x Washer M8 (D), 4x Knurled washer M8 (M) and 4x Nut M5 (J) (supplied).



3 Attach the mounting rail (G) for the solar panel to the baseplates (F), use 4x Carriage bolt M5x15 (H), 4x Washer M8 (D), 4x Knurled washer M8 (M) and 4x Nut M5 (J) (supplied).

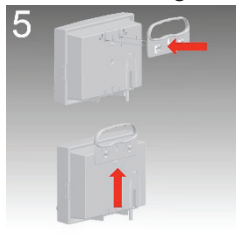
Position the battery



4 Position the battery (not supplied) in the Gallagher Solar Box and clamp it down tight with the appropriate (already fitted) clamping brackets.

NB: make sure you have fully charged the battery before use.

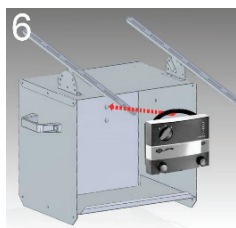
Position the energizer



5 Remove the supplied Gallagher energizer from the packaging,

Click the supplied handle into the relevant gap at the back of the energizer.

(See also the manual for the energizer.)

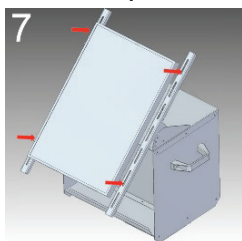


6 Use the handle to hang the energizer against the internal plate of the Gallagher Solar Box, fix with the fitted crosshead screw (PH3) M5x25 (N).

(For more information about your energizer, please consult the corresponding manual.)



Fit the solar panel



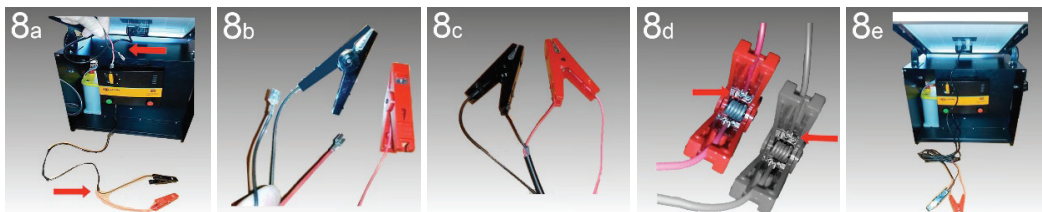
The adjustable solar panel bracket is standard suitable for fitting the following Gallagher solar panels:

041701 - 10 Watt incl. 2 Amp regulator.
041732 - 20 Watt incl. 2 Amp regulator.
041725 - 30 Watt incl. 10 Amp regulator.

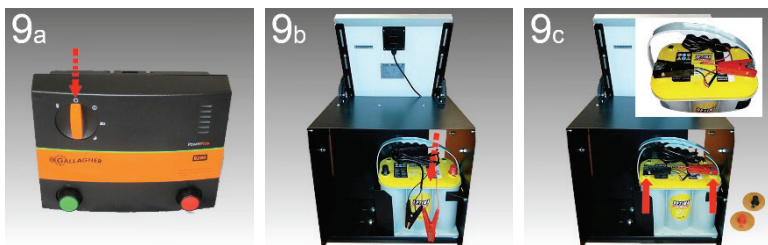
Determine the required distance and put the baseplates (F) in the correct position before tightening the nut on the carriage bolts. Fit the solar panel on the mounting rail with the regulator at the top.

There are nuts and bolts enclosed for tightening the solar panel, being 4x Crosshead screw M6x10 (K), 4x Washer M8 (D) en 4x Nut M6 (L).

Connect energizer, battery and solar panel



- Connect the solar panel to the battery cable from the energizer.
- Take both cable socket from the solar panel and put them in the alligator clips of the relevant cable lugs.
- Put the red wire in the red clip and the black wire in the black clip.
- Gather the surplus wire together and fix it with a cable tie (not supplied).



- Check that the energizer is in the OFF position, otherwise switch it off!
- Take the cable, including the alligator clips, through the opening of the Gallagher Solar Box to the battery.
- Remove the protective caps from the battery terminals (if fitted).
- Put the black alligator clip on the MIN (-) terminal of the battery and then the red alligator clip on the PLUS (+) terminal of the battery. The Gallagher Solar Box is now ready for outdoor use.



- Position the system with the solar panel trained on the sun, in the site of your choice. Connect the earth peg and the fencing to the energizer.

(For more information, read the manual of your energizer.)

NL Gallagher Solarbox

Inhoud Art.nr 073511

Aantal	Pos.	Omschrijving	Aantal	Pos.	Omschrijving
1	A	Gallagher Solarbox	8	H	Slotbout M5x15
2	B	Handgreep	4	I	Vleugelmoer M5
4	C	Bout M8x12	4	J	Moer M5
16	D	Sluitring M8	4	K	KK Schroef M6x10
4	E	Moer M8	4	L	Moer M6
2	F	Stelplaat (tbv zonnepaneel)	4	M	Kartelring M8
2	G	Montagerail (tbv zonnepaneel)	8	M	Kartelring M8
			2	N	KK Schroef M5x25



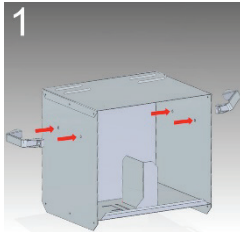
Inhoud art.nr 073528: als 073511 + 1 x Gallagher (028443) B80 MultiPower Energizer
Inhoud art.nr 073535: als 073511 + 1 x Gallagher (028450) B180 MultiPower Energizer
Inhoud art.nr 073542: als 073511 + 1 x Gallagher (028467) B280 MultiPower Energizer

Montage instructie Gallagher Solarbox

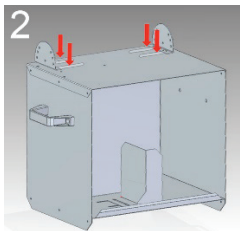
Benodigd gereedschap (niet meegeleverd):

- 1x Kruiskop (PH3) Schroevendraaier
- 1x Steeksleutel 10mm
- 1x Steeksleutel 13mm

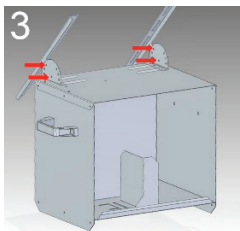
Afmonteren Solarbox



1 Bevestig de handgrepen (B) in de daarvoor bestemde montagegaten (zijpaneel) van de Gallagher Solarbox (A), gebruik hiervoor 4x Bout M8x12 (C), 4x Sluitring M8 (D) en 4x Moer M8 (E) (meegeleverd).

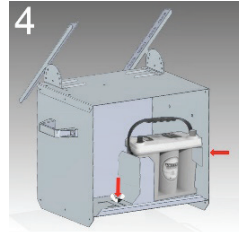


2 Bevestig de stelplaten (F) in de daarvoor bestemde sleufgaten aan de bovenzijde van de Gallagher Solarbox, gebruik hiervoor 4x Slotbout M5x15 (H), 4x Sluitring M8 (D), 4x Kartelring M8 (M) en 4x Moer M5 (J) (meegeleverd).



3 Bevestig de montagerail (G) ten behoeve van het zonnepaneel aan de stelplaten (F), gebruik hiervoor 4x Slotbout M5x15 (H), 4x Sluitring M8 (D), 4x Kartelring M8 (M) en 4x Vleugelmoer M5 (I) (meegeleverd).

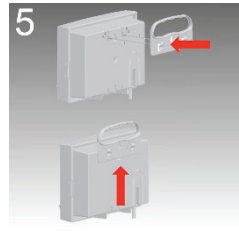
Plaatsing Accu



4 Plaats de accu (niet meegeleverd), in de Gallagher Solarbox en klem deze vervolgens met de daarvoor bestemde (voorgemonteerde) klembeugels stevig vast.

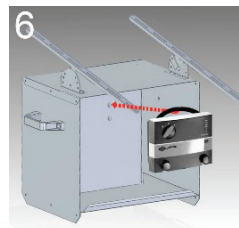
Let op, alvorens de eerste ingebruikname dient u altijd de accu volledig te laden.

Plaatsing Schrikdraadapparaat



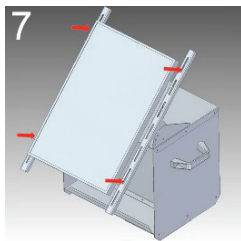
5 Neem het Gallagher schrikdraadapparaat uit de verpakking.

Klik het bijgeleverde handvat in de daarvoor bestemde uitsparing achter in het schrikdraadapparaat. (Zie ook handleiding schrikdraadapparaat)



6 Hang het schrikdraadapparaat op aan het handvat tegen de binnenplaat van de Gallagher Solarbox, gebruik hiervoor de voorgemonteerde KK Schroef (PH3) M5x25 (N). (Voor overige informatie over uw schrikdraadapparaat raadpleeg de bijbehorende handleiding.)

Montage Zonnepaneel



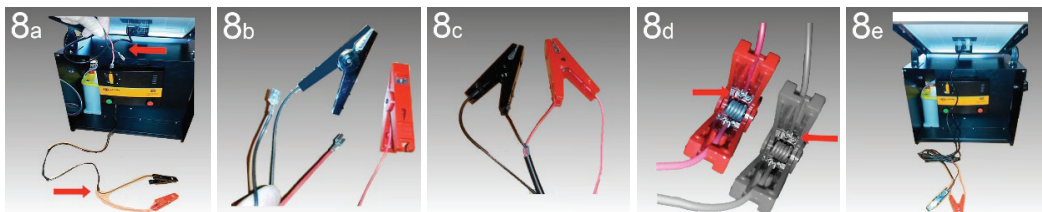
De (verstelbare) zonnepaneel beugel is standaard geschikt voor montage van onderstaande Gallagher zonnepanelen:

041701 - 10 Watt incl. 2 Amp regulator.
041732 - 20 Watt incl. 2 Amp regulator.
041725 - 30 Watt incl. 10 Amp regulator.

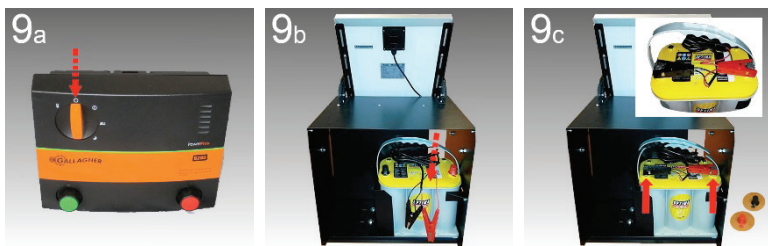
Bepaal de benodigde afstand en plaats de stelplaten (F) in de juiste positie, draai vervolgens de moer op de slotbouten stevig vast. Monteer het zonnepaneel met de regulator naar boven aan de montagerail.

Voor het vastzetten van het zonnepaneel is bevestigingsmateriaal bijgesloten, 4x KK Schroef M6x10 (K), 4x Sluistring M8 (D) en 4x Moer M6 (L).

Aansluiten schrikdraadapparaat, accu en zonnepaneel



- Verbind het zonnepaneel met de batterijkabel van het schrikdraadapparaat.
- Neem beide kabelschoentjes van het zonnepaneel en plaats deze in de krokodillenklemmen op de daarvoor bestemde kabelschoen connector.
- Plaats hierbij het rode draad in de rode klem en het zwarte draad in de zwarte klem.
- Bundel het overtollige draad samen en fixeer met bijvoorbeeld een ty-rap (niet bijgeleverd).



- Controleer of het schrikdraadapparaat in de UIT stand staat, anders schakel het uit!
- Begeleid de kabel inclusief krokodillenklemmen door de opening van de Gallagher Solarbox naar de accu.
- Verwijder de afschermkappen van de accupolen (Indien aanwezig).
- Plaats de zwarte krokodillenklem op de MIN (-) pool van de accu, en vervolgens de rode krokodillenklem op de PLUS (+) pool van de accu. De Gallagher Solarbox is nu gereed voor (buiten) gebruik.



- Plaats het systeem met het zonnepaneel gericht naar de zon, op een door u gewenste locatie. Sluit vervolgens het schrikdraadapparaat op de aardpen en de afrastering aan.

(Raadpleeg voor overige informatie ook de handleiding van het schrikdraadapparaat)

D Gallagher SolarBox

Inhalt Art.Nr 073511

Anzahl	Pos.	Beschreibung	Anzahl	Pos.	Beschreibung
1	A	Gallagher SolarBox	8	H	Verschlusschraube M5x15
2	B	Handgriff	4	I	Flügelmutter M5
4	C	Bolzen M8x12	4	J	Mutter M5
16	D	Unterlegscheibe M8	4	K	KK Schraube M6x10
4	E	Mutter M8	4	L	Mutter M6
2	F	Stellplatte (für Solarmodul)	4	L	Mutter M6
2	F	Stellplatte (für Solarmodul)	8	M	Zahnscheibe M8
2	G	Tragschiene (für Solarmodul)	2	N	KK Schraube M5x25



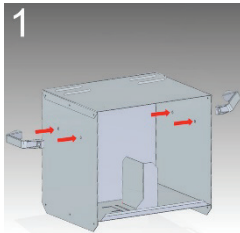
Inhalt Art.Nr. 073528: wie 073511 + 1 x Gallagher (028443) B80 MultiPower Weidezaugerät
Inhalt Art.Nr. 073535: wie 073511 + 1 x Gallagher (028450) B180 MultiPower Weidezaugerät
Inhalt Art.Nr. 073542: wie 073511 + 1 x Gallagher (028467) B280 MultiPower Weidezaugerät

Montageanleitung Gallagher SolarBox

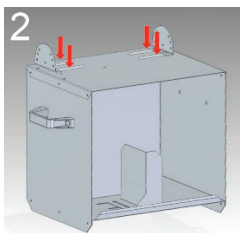
Erforderliches Werkzeug (nicht im Lieferumfang enthalten):

- 1x Kreuzschraubenzieher (PH3)
- 1x Schraubenschlüssel 10 mm
- 1x Schraubenschlüssel 13 mm

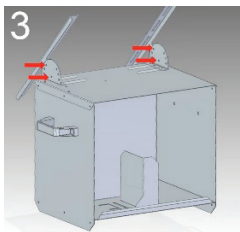
Zusammenbau der SolarBox



1 Befestigen Sie die Handgriffe (B) in den dafür vorgesehenen Montagelöchern (Seitenwand) der Gallagher SolarBox (A), verwenden Sie dafür 4x Bolzen M8x12 (C), 4x Unterlegscheibe M8 (D) und 4x Mutter M8 (E) (im Lieferumfang enthalten).

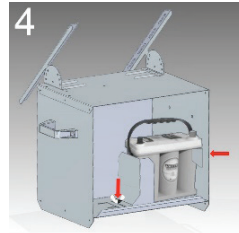


2 Befestigen Sie die Stellplatten (F) in den dafür vorgesehenen Langlöchern auf der Oberseite der Gallagher SolarBox, verwenden Sie dafür 4x Verschlusschraube M5x15 (H), 4x Unterlegscheibe M8 (D), 4x Zahnscheibe M8 (M) und 4x Mutter M5 (J) (im Lieferumfang enthalten).



3 Befestigen Sie die Tragschiene (G) für das Solarmodul an den Stellplatten (F), verwenden Sie dafür 4x Verschlusschraube M5x15 (H), 4x Unterlegscheibe M8 (D), 4x Zahnscheibe M8 (M) und 4x Flügelmutter M5 (I) (im Lieferumfang enthalten).

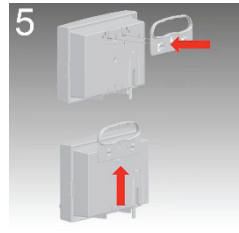
Einsetzen des Akkus



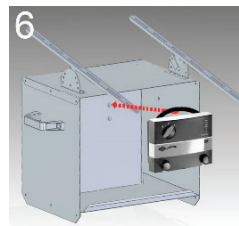
4 Setzen Sie den Akku (nicht im Lieferumfang enthalten) in die Gallagher SolarBox und fixieren Sie ihn stabil mithilfe der dafür vorgesehenen (vormontierten) Klemmbügel.

Achtung: Vor dem ersten Gebrauch muss der Akku vollständig aufgeladen sein

Anbringung des Weidezaugeräts



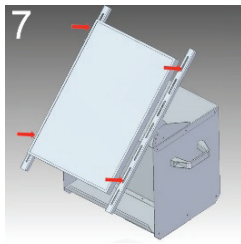
5 Nehmen Sie das (mitgelieferte) Gallagher Weidezaugerät aus der Verpackung. Klicken Sie den mitgelieferten Handgriff in die dafür vorgesehene Aussparung auf der Rückseite des Weidezaugeräts. (Siehe auch Betriebsanleitung Weidezaugerät)



6 Hängen Sie das Weidezaugerät am Handgriff vor die Platte der Gallagher SolarBox, verwenden Sie dafür die vormontierte KK Schraube (PH3) M5x25 (N).

(Weitere Informationen über Ihr Weidezaugerät entnehmen Sie bitte der Betriebsanleitung.)

Montage des Solarmoduls



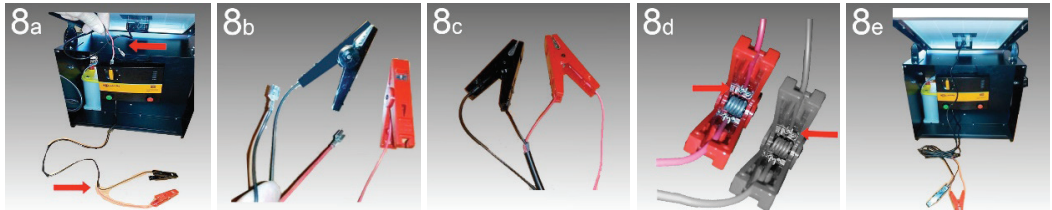
Der (verstellbare) Solar modul-Bügel eignet sich standardmäßig zur Montage folgender Gallagher Solarmodule:

041701 - 10 Watt einschl.	2 Amp Laderegler
041732 - 20 Watt einschl.	2 Amp Laderegler
041725 - 30 Watt einschl.	10 Amp Laderegler

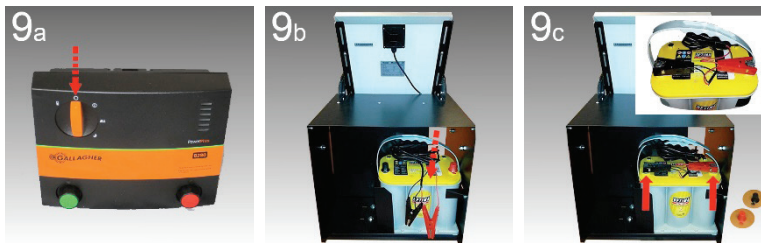
Ermitteln Sie den erforderlichen Abstand und bringen Sie die Stellplatten (F) in die richtige Position, drehen Sie anschließend die Mutter auf den Verschlusschrauben gut fest. Montieren Sie das Solar modul mit dem Laderegler nach oben an der Tragschiene.

Befestigungsmaterial für die Befestigung des Solar moduls ist im Lieferumfang enthalten, 4x KK Schraube M6x10 (K), 4x Unterlegscheibe M8 (D) und 4x Mutter M6 (L).

Anschluss von Weidezaungerät, Akku und Solar modul



- Schließen Sie das Batteriekabel des Weidezaungeräts an das Solar modul an.
- Nehmen Sie beide Kabelschuhe von dem Solar modul und platzieren Sie diese in den Krokodellenden auf dem dafür vorgesehenen Kabelschuh-Verbinder.
- Stecken Sie dafür das rote Kabel in der roten Klemme und das schwarze Kabel in der schwarzen Klemme.
- Rollen Sie die Kabelüberlänge auf und legen Sie z.B. ein Kabelbinder an (nicht im Lieferumfang enthalten).



- Prüfen Sie, ob das Weidezaungerät AUSgeschaltet ist, ansonsten schalten Sie es sofort aus!
- Leiten Sie das Kabel einschließlich der Krokodellenden durch die Öffnung der Gallagher SolarBox zum Akku.
- Entfernen Sie die Schutzkappen von den Akkupolen (falls vorhanden).
- Setzen Sie die schwarze Krokodellende auf den MINUS (-) Pol des Akkus, und danach die rote Krokodellende auf den PLUS (+) Pol des Akkus. Die Gallagher SolarBox ist nun einsatzbereit (für den Außenbereich).



- Platzieren Sie das System mit dem Solar modul in Richtung der Sonne, an der gewünschten Stelle. Schließen Sie anschließend den Erdstab und den Zaun an das Weidezaungerät an.

(Weitere Informationen entnehmen Sie bitte der Betriebsanleitung des Weidezaungeräts)

FR Gallagher Solarbox

Contenu art. réf. 073511

Quantité	Pos.	Description	Quantité	Pos.	Description
1	A	Gallagher Solarbox	8	H	Boulon de blocage M5x15
2	B	Poignée	4	I	Écrou papillon M5
4	C	Boulon M8x12	4	J	Écrou M5
16	D	Rondelle de blocage M8	4	K	Vis KK M6x10
4	E	Écrou M8	4	L	Écrou M6
2	F	Plaque de réglage (pour panneau solaire)	8	M	Rondelle dentée M8
2	G	Rail de montage (pour panneau solaire)	2	N	Vis KK M5x25



Contenu art. réf. 073528 : comme 073511 + 1 électrificateur Gallagher (028443) B80 MultiPower

Contenu art. réf. 073535 : comme 073511 + 1 électrificateur Gallagher (028450) B180 MultiPower

Contenu art. réf. 073542 : comme 073511 + 1 électrificateur Gallagher (028467) B280 MultiPower

Instructions de montage du Gallagher Solarbox

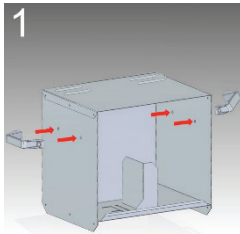
Outils nécessaires (non fournis) :

1 tournevis cruciforme (PH3)

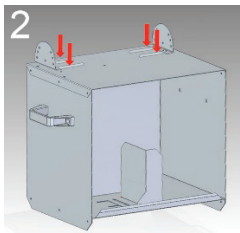
1 clé plate de 10mm

1 clé plate de 13mm

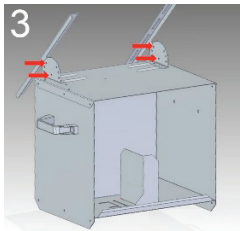
Préparation du Solarbox



1 Fixer les poignées (B) dans les orifices de montage prévus à cet effet (face latérale) du Gallagher Solarbox (A). Utiliser pour cela 4 boulons M8x12 (C), 4 rondelles de blocage M8 (D) et 4 écrous M8 (E) (fournis).

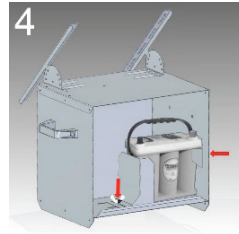


2 Fixer les plaques de réglage (F) dans les orifices à fente prévus à cet effet sur le dessus du Gallagher Solarbox. Utiliser pour cela 4 boulons de blocage M5x15 (H), 4 rondelles de blocage M8 (D), 4 rondelles dentées M8 (M) et 4 écrous M5 (J) (fournis).



3 Fixer le rail de montage (G) destiné au panneau solaire sur les plaques de réglage (F). Utiliser pour cela 4 boulons de blocage M5x15 (H), 4 rondelles de blocage M8 (D), 4 rondelles dentées M8 (M) et 4 écrous papillons M5 (J) (fournis).

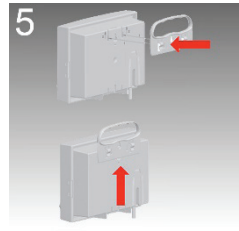
Mise en place de la batterie



4 Placer la batterie (non fournie), dans le Gallagher Solarbox et la bloquer avec les étriers de blocage (prémontés) destinés à cet effet.

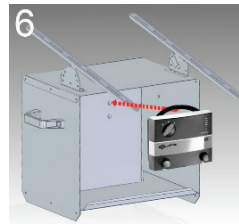
Attention : avant la première utilisation, veiller à charger entièrement la batterie.

Mise en place de l'électrificateur



5 Sortir de l'emballage l'électrificateur Gallagher (fourni).

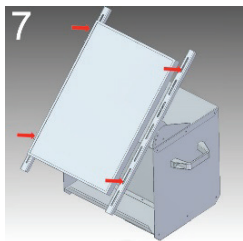
Cliquer la poignée fournie dans les orifices prévus à cet effet, qui se trouvent au dos de l'électrificateur. (Voir également le manuel de l'électrificateur.)



6 suspendre l'électrificateur à la poignée contre la plaque intérieure du Gallagher Solarbox. Utiliser pour cela la vis KK (PH3) M5x25 (N) prémontée.

(Pour de plus amples informations concernant votre électrificateur, consulter le manuel concerné.)

Montage du panneau solaire



L'étrier (réglable) de panneau solaire est adapté standard pour le montage des panneaux solaires Gallagher suivants :

041701 - 10 Watt, y compris régulateur à 2 Amp

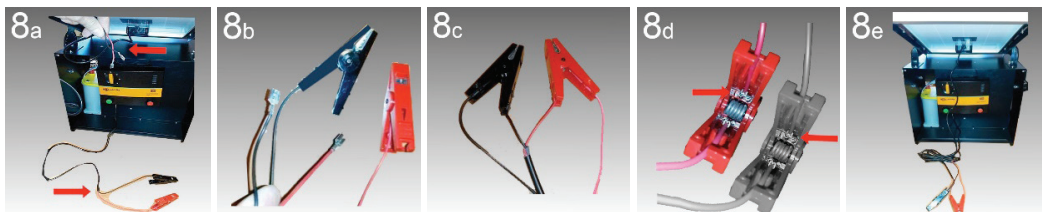
041732 - 20 Watt, y compris régulateur à 2 Amp

041725 - 30 Watt, y compris régulateur à 10 Amp

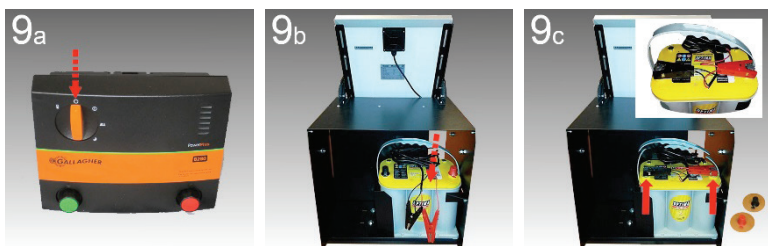
Déterminer la distance nécessaire et placer les plaques de réglage (F) dans la position adéquate. Serrer ensuite l'écrou sur les boulons de blocage. Monter le panneau solaire avec le régulateur vers le haut sur le rail de montage.

Le matériel de fixation suivant est fourni pour fixer le panneau solaire : 4 vis KK M6x10 (K), 4 rondelles de blocage M8 (D) et 4 écrous M6 (L).

Raccordement de l'électrificateur, de la batterie et du panneau solaire



- Raccorder le panneau solaire avec le câble de batterie de l'électrificateur.
- Placer les deux cosses de câble du panneau solaire dans les pinces crocodile sur le raccord de cosse de câble prévu à cet effet.
- Fixer le câble rouge dans la prise rouge et le câble noir dans la prise noire.
- Enrouler le câble en surplus et le fixer avec un serre-câble par exemple (non fourni).



- S'assurer que l'électrificateur est en position ARRÊT (si besoin, le placer en position arrêt).
- Faire passer le câble et les pinces crocodile au travers de l'ouverture du Gallagher Solarbox vers la batterie.
- Déposer les capuchons de protection des cosses de batterie (si présents).
- Brancher la pince crocodile noire sur le pôle MIN (-) de la batterie, et la pince crocodile rouge sur le pôle PLUS (+) de la batterie. Le Gallagher Solarbox est maintenant prêt pour utilisation (à l'extérieur).



- Placer le système avec le panneau solaire orienté vers le soleil, à l'endroit souhaité. Raccorder ensuite le piquet de terre et la clôture à l'électrificateur.

(Pour des informations complémentaires, consulter le manuel de l'électrificateur.)

SVE Gallagher Solarbox

Innehåll Art.nr. 073511

Antal	Pos.	Beskrivning	Antal	Pos.	Beskrivning
1	A	Gallagher Solarbox	8	H	Vagnsbult M5x15
2	B	Handtag	4	I	Vingmutter M5
4	C	Bult M8x12	4	J	Mutter M5
16	D	Bricka M8	4	K	KK Skruv M6x10
4	E	Mutter M8	4	L	Mutter M6
2	F	Fastsättningsdon (för solpanel)	8	M	Låsbricka M8
2	G	Monteringssskena (för solpanel)	2	N	KK Skruv M5x25



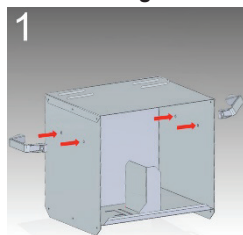
Innehåll art.nr. 073528: vid 073511 + 1 x Gallagher (028443) B80 MultiPower Energizer
Innehåll art.nr. 073535: vid 073511 + 1 x Gallagher (028450) B180 MultiPower Energizer
Innehåll art.nr. 073542: vid 073511 + 1 x Gallagher (028467) B280 MultiPower Energizer

Monteringsanvisning Gallagher Solarbox

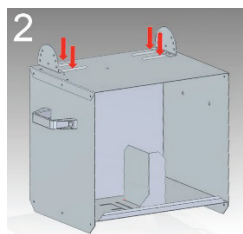
Erfordrade verktyg (medföljer inte):

1x Stjärnskruvmejsel (PH3)
 1x Skruvnyckel 10 mm
 1x Skruvnyckel 13mm

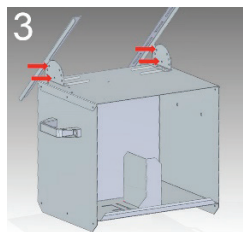
Slutmontering Solarbox



1 Fäst handtagen (B) i de därför avsedda monteringshålén (sidopanelen) på Gallagher Solarbox (A). Använd då 4x Bult M8x12 (C), 4x Bricka M8 (D) och 4x Mutter M8 (E) (medföljer).

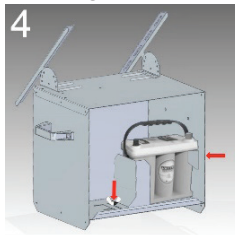


2 Montera fastsättningsdonen (F) i de därför avsedda springorna på ovsidan av Gallagher Solarbox. Använd 4x Vagnsbult M5x15 (H), 4x Bricka M8 (D), 4x Låsbricka M8 (M) och 4x Mutter M5 (J) (medföljer).



3 Montera monteringssskenan (G) för solpanelen på fastsättningsdonen (F). Använd 4x Vagnsbult M5x15 (H), 4x Bricka M8 (D), 4x Låsbricka M8 (M) och 4x Vingmutter M5 (I) (medföljer).

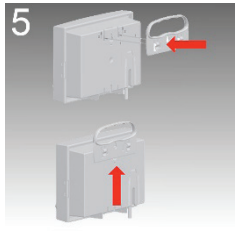
Placering Batteri



Placera batteriet (medföljer inte), i Gallagher Solarbox och kläm fast det med de därför (förmonterade) klämyglarna ordentligt.

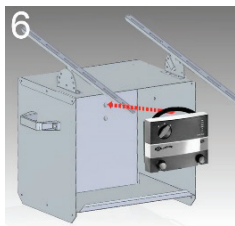
Obs! Ladda alltid batteriet helt innan solpanelen tas i bruk för första gången.

Placering Aggregat



4 Ta ut (medföljande) Gallagher-aggregat ur förpackningen.

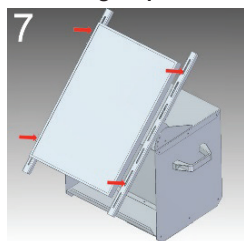
Klicka fast det medföljande handtaget i den därför avsedda öppningen på baksidan av aggregatet. (Se även aggregatets bruksanvisning)



5 Häng aggregatet på handtaget mot Gallagher Solarbox innerplåt. Använd förmonterad KK-Skruv (PH3) M5x25 (N).

(För mer information om aggregatet, se tillhörande bruksanvisning.)

Montering Solpanel



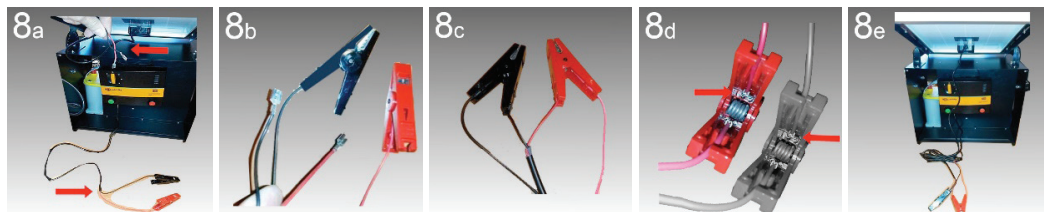
Den (justerbara) solpanelskonsolen är som standard lämpad för montering av nedanstående Gallagher-solpaneler:

041701 - 10 Watt inkl. 2 A regulator.
041732 - 20 Watt inkl. 2 A regulator.
041725 - 30 Watt inkl. 10 A regulator.

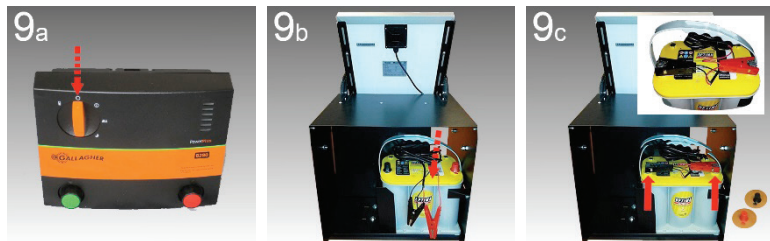
Fastställ det nödvändiga avståndet och placera fastsättningsdonen (F) i rätt läge, drag sedan åt muttern på vagnsbultarna ordentligt. Montera solpanelen med regulatorn på monteringsskenans ovansida.

För fastsättning av solpanelen medföljer monteringsmaterial, 4x KK Skruv M6x10 (K), 4x Bricka M8 (D) och 4x Mutter M6 (L).

Anslut solpanelen med aggregatets batterikabel



- Ta solpanelens båda kabelskor och placera dem i krokodilklämmorna på den därför avsedda kabelskokontakten.
- Sätt den röda kabeln i den röda klämman och den svarta kabeln i den svarta klämman.
- Bunta samman överflödigt kabel och fixera med till exempel ett buntband (medföljer inte).



- Kontrollera att aggregatet är i **AVSTÄNGT** läge, eller stäng av det!
- Drag kabeln inklusive krokodilklämmor till batteriet genom öppningen på Gallagher Solarbox.
- Ta bort skydden på batteripolerna (om sådana finns).
- Placera den svarta krokodilklämman på batteriets MIN-pol (-) och sedan den röda krokodilklämman på batteriets PLUS-pol (+). Gallagher Solarbox är nu redo för användning (utomhus).



- Placera systemet med solpanelen vänd mot solen, på önskad plats. Anslut sedan jordspjutet och stängslet till aggregatet.

(För mer information, se även aggregatets bruksanvisning.)

DK Gallagher Solpanelboks

Art.nr 073511 indhold

Antal	Pos.	Beskrivelse	Antal	Pos.	Beskrivelse
1	A	Gallagher Solpanelboks	8	H	Rundhovedskrue M5x15
2	B	Håndtag	4	I	Vingemøtrik M5
4	C	Bolt M8x12	4	J	Møtrik M5
16	D	Låsering M8	4	K	KK-skrue M6x10
4	E	Møtrik M8	4	L	Møtrik M8
2	F	Stilleplade (til solpanel)	8	M	Riflet ring M8
2	G	Montageskinne (til solpanel)	2	N	KK-skrue M5x25



Art.nr 073528 indhold: som 073511 + 1 stk. Gallagher (028443) B80 MultiPower spændingsgiver

Art.nr 073535 indhold: som 073511 + 1 stk. Gallagher (028450) B180 MultiPower spændingsgiver

Art.nr 073542 indhold: som 073511 + 1 stk. Gallagher (028467) B280 MultiPower spændingsgiver

Montagevejledning til Gallagher Solpanelboks

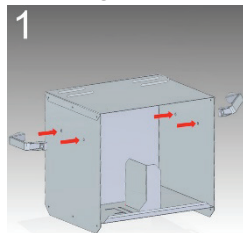
Nødvendigt værktøj (medfølger ikke):

1 x stjerneskrueetrækker (PH3)

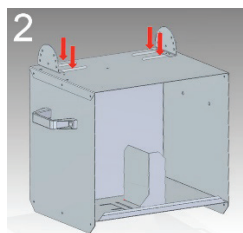
1 x skruenøgle 10 mm

1 x skruenøgle 13 mm

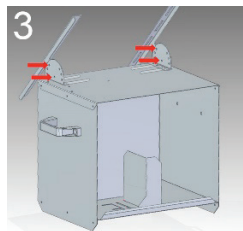
Montering af solpanelboksen



1 Fastgør håndtagene (B) i Gallagher Solpanelboksens montagehuller (sidepanel), som er beregnet til dette formål (A), ved hjælp af 4 x bolt M8x12 (C), 4 x låsering M8 (D) og 4 x møtrik M8 (E) (medfølger).

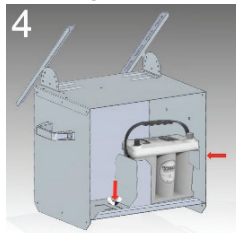


2 Fastgør stillepladene (F) i de slidhuller, som er beregnet til dette formål, på Gallagher solpanelboksens top, ved hjælp af rundhovedskrue M5x15 (H), 4 x låsering M8 (D), 4 x riflet ring M8 (M) og 4 x møtrik M5 (J) (medfølger).



3 Fastgør montageskinnen (G) til solpanelet på stillepladene (F) ved hjælp af 4 x rundhovedskrue M5x15 (H), 4 x låsering M8 (D), 4 x riflet ring M8 (M) og 4 x vingemøtrik M5 (J) (medfølger).

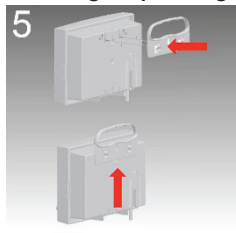
Placering af batteriet



4 Placer batteriet (medfølger ikke) i Gallagher solpanelboksen, og fastklem den godt ved hjælp af de (for monterede) klembøjler.

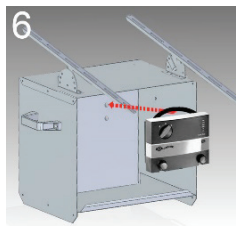
Bemærk: Batteriet skal være fuldt opladt inden første ibrugtagning.

Placering af spændingsgiveren



5 Tag Gallagher spændingsgiveren (medfølger) ud af emballagen.

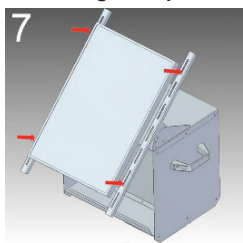
Klik håndtaget (medfølger) i udsparringen, som er beregnet til dette formål, bag på spændingsgiveren. (Se også brugsanvisningen til spændingsgiveren.)



6 Hæng spændingsgiveren på håndtaget på Gallagher solpanelboksens indvendige plade ved hjælp af den for monterede KK-skrue (PH3) M5x25 (N).

(Se den tilhørende brugsanvisning for yderligere informationer om spændingsgiveren.)

Montering af solpanelet



Det (justerbare) beslag til solpanelet er som standard egnet til montage af nedenstående Gallagher solpaneler:

041701 - 10 watt inkl. 2 amp regulator.

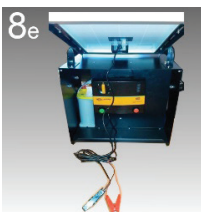
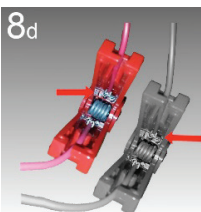
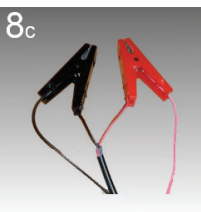
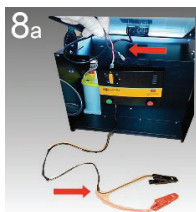
041732 - 20 watt inkl. 2 amp regulator.

041725 - 30 watt inkl. 10 amp regulator.

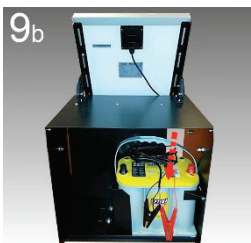
Bestem den nødvendige afstand, anbring stillepladerne (F) i den rigtige position, og fastspænd derefter møtrikken på rundhovedskrueerne. Montér solpanelet på montageskinnen, således at regulatoren peger opad.

Til fastgøring af solpanelet er der vedlagt montage materialer: 4 x KK-skrue M6x10 (K), 4 x låsering M8 (D) og 4 x møtrik M6 (L).

Tilslutning af spændingsgiveren, batteriet og solpanelet



- Tilslut solpanelet ved hjælp af spændingsgiverens batterikabel.
- Tag de to kabelsko fra solpanelet, og anbring dem i krokodilleklemmerne på det kabelskostik, som er beregnet til dette formål.
- Anbring det røde kabel i den røde klemme og det sorte kabel i den sorte klemme.
- Sammenbind overskydende kabel, og fikser det ved hjælp af f.eks. en tierap (medfølger ikke).



- Kontrollér, om spændingsgiveren er afbrudt (står på 0); hvis ikke, afbryd spændingsgiveren!
- Før kablet med krokodilleklemmerne til batteriet gennem åbningen i Gallagher solpanelboksen.
- Fjern beskyttelseshætterne (såfremt de findes) fra batteripolerne.
- Anbring den sorte krokodilleklemme på batteriets MINUS (-) pol, og anbring derefter den røde krokodilleklemme på batteriets PLUS (+) pol. Gallagher solpanelboksen er nu klar til (udendørs) brug.



- Placer systemet på det ønskede sted, således at solpanelet er rettet mod solen. Slut derefter jordspyddet og hegnet til spændingsgiveren.

(For yderligere information se også brugsanvisningen til spændingsgiveren.)

IT Gallagher Solarbox

Contenuto art. nr 073511

Quantità	Pos.	Descrizione	Quantità	Pos.	Descrizione
1	A	Gallagher Solarbox	8	H	Bullone a testa tonda M5x15
2	B	Maniglia	4	I	Dado a farfalla M5
4	C	Bullone M8x12	4	J	Dado M5
16	D	Rondella M8	4	K	Vite KK M6x10
4	E	Dado M8	4	L	Dado M6
2	F	Piastra di regolazione (per pannello solare)	8	M	Rondella zigrinata M8
2	G	Guida di montaggio (per pannello solare)	2	N	Vite KK M5x25



Contenuto art. nr 073528: come 073511 + 1 x Gallagher (028443) B80 MultiPower Elettrificatore

Contenuto art. nr 073535: come 073511 + 1 x Gallagher (028450) B180 MultiPower Elettrificatore

Contenuto art. nr 073542: come 073511 + 1 x Gallagher (028467) B280 MultiPower Elettrificatore

Istruzioni di montaggio per Gallagher Solarbox

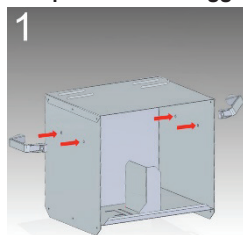
Utensili necessari (non forniti in dotazione):

1 cacciavite a croce (PH3)

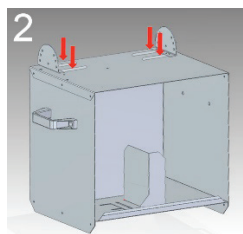
1 chiave inglese 10mm

1 chiave inglese 13mm

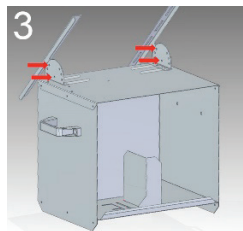
Completare il montaggio del Solarbox



1 Fissare le maniglie (B) negli appositi fori di montaggio (pannello laterale) di Gallagher Solarbox (A), utilizzando a tale fine 4 bulloni M8x12 (C), 4 rondelle M8 (D) e 4 dadi M8 (E) (forniti in dotazione).

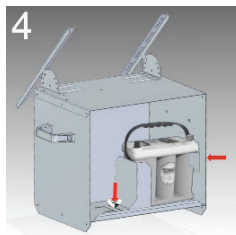


2 Fissare le piastre di regolazione (F) nelle apposite aperture poste sul lato superiore di Gallagher Solarbox, utilizzando a tale fine 4 bulloni a testa tonda M5x15 (H), 4 rondelle M8 (D), 4 rondelle zigrinate M8 (M) e 4 dadi M5 (J) (forniti in dotazione).



3 Fissare la guida di montaggio (G) del pannello solare sulle piastre di regolazione (F) utilizzando a tale fine 4 bulloni a testa tonda M5x15 (H), 4 rondelle M8 (D), 4 rondelle zigrinate M8 (M) e 4 dadi a farfalla M5 (I) (forniti in dotazione).

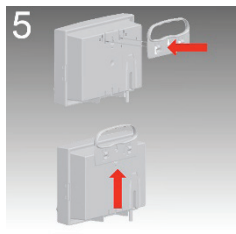
Posizionamento batteria



4 Posizionare la batteria (non fornita in dotazione) nel Gallagher Solarbox e fissarla saldamente mediante le apposite staffe di aggancio (premontate).

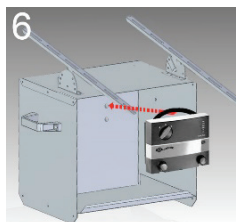
Attenzione, prima della prima messa in funzione caricare sempre completamente la batteria.

Posizionamento dell'elettrificatore



5 Estrarre l'elettrificatore Gallagher (fornito in dotazione) dalla confezione.

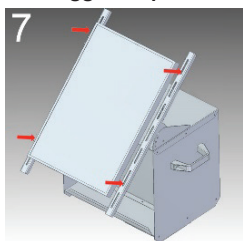
Inserire la maniglia fornita in dotazione nell'apposita sede sulla parte posteriore dell'elettrificatore fino a udire un clic. (Si veda anche il manuale d'uso dell'elettrificatore.)



6 Fissare l'elettrificatore dal manico contro la piastra interna di Gallagher Solarbox, utilizzando a tale fine la vite KK premontata (PH3) M5x25 (N).

(Per altre informazioni sull'elettrificatore consultare il relativo manuale.)

Montaggio del pannello solare



La staffa (regolabile) del pannello solare è predisposta dalla fabbrica per il montaggio dei seguenti pannelli solari Gallagher:

041701 - 10 Watt incl. regolatore da 2 Amp.

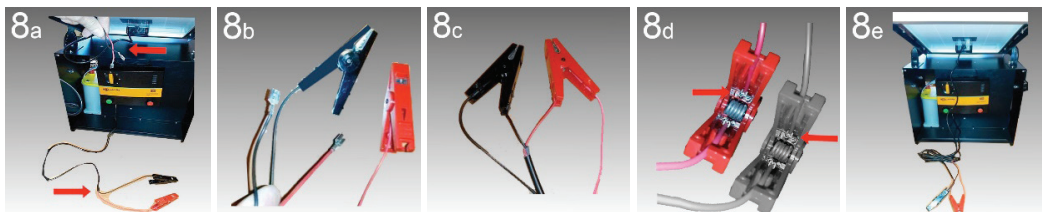
041732 - 20 Watt incl. regolatore da 2 Amp.

041725 - 30 Watt incl. regolatore da 10 Amp.

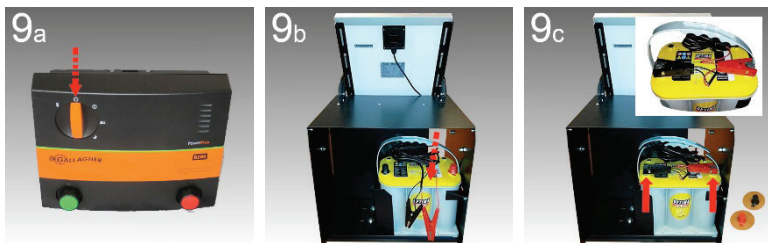
Determinare la distanza necessaria e portare le piastre di regolazione (F) in posizione corretta, quindi serrare il dado sul bullone a testa tonda. Montare il pannello solare con il regolatore verso l'alto sulla guida di montaggio.

Per il fissaggio del pannello solare utilizzare il materiale di fissaggio fornito in dotazione, 4 viti KK M6x10 (K), 4 rondelle M8 (D) e 4 dadi M6 (L).

Collegamento di elettrificatore, batteria e pannello solare



- Collegare il pannello solare al cavo della batteria dell'elettrificatore.
- Inserire entrambi i capicorda del pannello solare nelle morsetti a coccodrillo dotate dell'apposito connettore.
- Posizionare il cavo rosso nel morsetto rosso e quello nero nel morsetto nero.
- Raccogliere il cavo in eccesso e fissarlo, ad esempio, con una fascetta (non fornita in dotazione).



- Assicurarsi che l'elettrificatore sia in posizione OFF, altrimenti disattivarlo.
- Passare il cavo con i morsetti a coccodrillo nell'apertura di Gallagher Solarbox per raggiungere la batteria.
- Rimuovere le calotte di copertura dei poli della batteria (se presenti).
- Posizionare il morsetto a coccodrillo nero sul polo NEGATIVO (-) della batteria e successivamente quello rosso al polo POSITIVO (+) della batteria. Gallagher Solarbox è ora pronto per l'utilizzo (in esterni).



- Orientare il sistema con il pannello solare verso il sole nel punto desiderato. Quindi collegare il picchetto di terra e la recinzione all'elettrificatore.

(Per ulteriori informazioni consultare anche il manuale dell'elettrificatore.)



1717EUR 01/2016

